



Technisches Datenblatt zu zylindrischen Dewargefäßen aus Glas der Typenreihe G 0 bis S22 C oder CAL

Anwendungsbereiche

- ♦ Labortechnik
- ♦ Medizintechnik
- ♦ Biotechnologie
- ♦ Lagerung und innerbetrieblichen Kurzsteckentransport
- ♦ für flüssige und feste Medien und Feststoffe (LN2 oder CO2)
- ♦ druckloser Kühlmittelraum

Leistungsmerkmale

- ♦ zuverlässig und wirtschaftlich
- ♦ Dewargefäße nach DIN 12492
- ♦ Glasmaterial nach ISO 3585
- ♦ Nennvolumen von 100ml bis 8 Liter
- ♦ Schutzumhüllung aus Metall blau beschichtet Typ "G - C"
- ♦ oder in Sonderausführung „G - CAL“
- ♦ seitlicher Griff



Dewargefäß Typ G 9 C

Beschreibung der kompletten Gefäße

Ausführungen und Zubehör

- ♦ G - C = metallische Schutzumhüllung blau beschichtet mit Griff
- ♦ G- CAL = Stucco Aluminium - Schutzumhüllung mit Griff

Temperaturbereiche

- ♦ Glaseinsatz von -200°C bis +150°C, kurzfristig 200°C
- ♦ Umhüllung mit Montagegummi und Latizellpuffer
- ♦ von - 10°C bis + 60°C

Druckbereich

- ♦ Drucklos

Beschreibung des Glasdewargefäßes

Material

- ♦ Borosilikatglas 3.3 ISO 3585

Chemische Eigenschaften

- ♦ Wasserbeständigkeit : nach ISO 719 (98°C)
- ♦ Wasserbeständigkeit : nach ISO 720 (121°C)
- ♦ Säurebeständigkeit : nach ISO 1776
- ♦ Laugenbeständigkeit : nach ISO 695-A2

Physikalische Eigenschaften

- ♦ linearer Ausdehnungskoeffizient : $3,3 \times 10^{-6}$ 1/K (bei 20-300°C)
- ♦ Dichte : 2,23 g/cm³
- ♦ spezifische Wärmekapazität : 910 J/kg K
- ♦ Transformationstemperatur : 525 °C

Vakuum

- ♦ $> 5 \times 10^{-6}$ mbar

Versilberung

- ♦ voll versilbert

KGW - ISOTHERM

Karlsruher Glastechnisches Werk
76185 Karlsruhe Gablonzerstraße 6
Tel: 0721 95897-0 Fax: 0721 95897-77
E-Mail: info@KGW-ISOTHERM.COM
Internet: www.KGW-ISOTHERM.COM



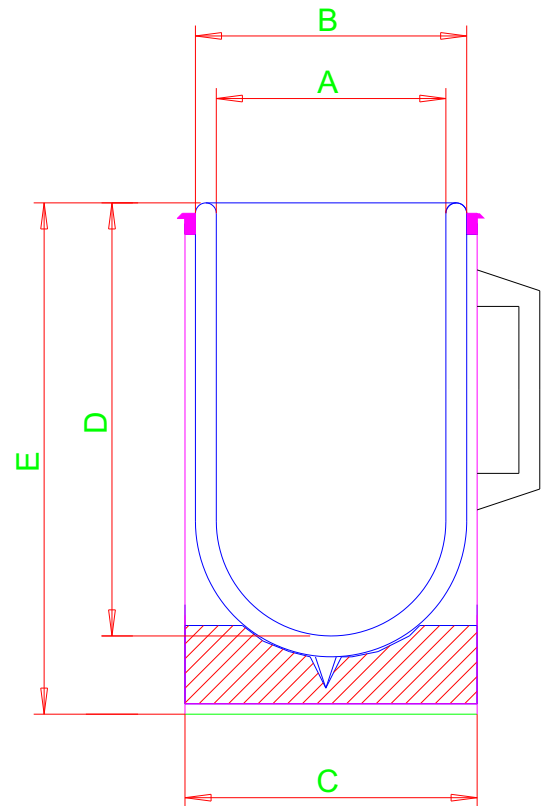
Technisches Datenblatt zu zylindrischen Dewargefäßen aus Glas der Typenreihe G 0 bis S22 C oder CAL

Besondere Ausführungen

- ◆ Dewargefäße mit lose aufliegenden Stopfen für gasende Stoffe
- ◆ Dewargefäße mit PE Deckel und Spannverschlüsse
- ◆ Dewargefäße mit Sichtstreifen nur in CAL

Sicherheitshinweise und Richtlinien

- ◆ Schutzbrille und Schutzhandschuhe tragen
- ◆ Richtlinien für das Labor der BG
- ◆ Betriebinterne Richtlinien
- ◆ Sicherheitsrichtlinien für den Umgang mit Flüssiggase



Technical Specifications									
Type	max.Content						Weight	Art.No.	Art.No.
	ca. [ml]	mm	mm	mm	mm	mm	ca. [kg]	Typ " G - C "	Stopfen
G 0 C	200	40	56	63	170	215	0,4	1061	1722
G 1 C	300	47	60	72	190	240	0,4	1062	1723
G 2 C	450	47	60	72	270	310	0,5	1063	1724
G 3 C	500	57	70	81	210	260	0,5	1064	1725
G 4 C	750	57	70	81	310	370	0,9	1065	1726
G 6 C	800	67	80	90	240	295	0,7	1066	1728
G 7 C	1200	67	80	90	350	395	0,9	1067	1729
G 9 C	1000	77	95	105	235	290	0,8	1068	17211
G 10 C	1500	77	95	105	345	395	1,2	1069	17212
G 12 C	1500	90	115	124	245	300	1,2	10610	17214
G 13 C	2000	90	115	124	340	390	1,5	10611	17215
G 15 C	1500	100	120	130	240	300	1,3	10612	17217
G 16 C	2000	100	120	130	290	345	1,5	10613	17218
G 18 C	2500	110	130	140	290	345	1,8	10614	17220
G 20 C	3000	138	160	165	230	280	1,5	10615	17222
GS 21 C	4000	138	160	165	310	375	2,5	10616	17223
GS 22 C	8000	138	160	165	600	660	4,7	10617	17224