



Thermo - Guard der Isolierbehälter für Speiseeis und warme Lebensmittel

Allgemeine Informationen

Der Thermo - Guard ist ein Isolierbehälter für kalte und heiße Lebensmittel. Durch seine unübertroffene Isoliereigenschaft ist der Thermo Guard zum Lagern von heißen oder kalten Lebensmitteln hervorragend geeignet. Bei der Aufbewahrung von Speiseeis hat sich der Thermo Guard ebenso bewährt, wie bei heißen Lebensmittel. Das Kernstück des Behälters ist der vakuumisolierte Glaseinsatz, der aus Borosilikatglas 3.3 nach DIN Norm 3585 besteht. Das Borosilikatglas 3.3 ist eine Glasart, die sich in der Industrie auf Grund ihrer hervorragenden und thermischen Eigenschaften bewährt hat. Hier wird das Glas in einem Temperaturbereich von -200°C bis $+350^{\circ}\text{C}$ eingesetzt. Das geschmacksneutrale Verhalten von Glas eignet sich als ausgezeichneter Vorratsbehälter für Lebensmittel. Dieser Glasbehälter wird mit einem Deckel abgeschlossen, der ca. 6 cm stark isoliert ist oder mit Kältemittel gefüllt wird. Eingebaut ist dieser vakuumisolierte Glasbehälter in eine Edelstahlumhüllung mit Tragebügel oder Tragegriffe. Der Behälter findet überall Anwendung, wo kalte oder warme Lebensmittel gelagert oder transportiert werden müssen.



Typ LTB 52-54

Technische Angaben / Technical Specifications

Typ	Nutzvolumen	A	B	C	D	E	Gewicht
Type	useful volume						Weight
	ca. [L]	mm	mm	mm	mm	mm	ca. [kg]

Standardgrößen mit Edelstahl-Umhüllung

LTB 52	5	200	230	250	275	385	6
LTB 53	8	200	230	250	350	475	8
LTB 54	12	200	230	250	500	610	9

Sondergrößen mit Aluminium-Umhüllung

LTB 55 CAL	19	250	280	300	480	615	14
LTB 56 CAL	26	250	280	300	620	750	16

Artikel-Nummern / Article numbers

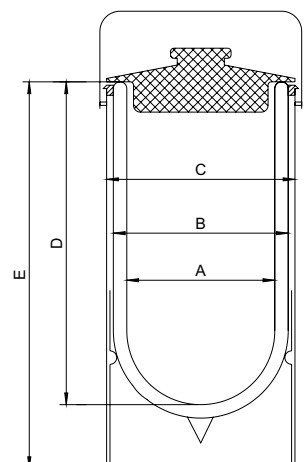
Typ	Artikel Nr.		Ersatzglas	Artikel Nr.
Type	Article No.		Glass Refill	Article No.

Standardgrößen

LTB 52	3013		42 E	3043
LTB 53	3014		43 E	3044
LTB 54	3015		44 E	3045

Sondergrößen

LTB 55 CAL	3031		45 E	3046
LTB 56 CAL	3032		46 E	3047



Bedienungshinweise

Einige grundlegende Bedienungshinweise sind bei Isolierbehälter zu beachten, um die guten Temperaturstandzeiten, wie sie in den Diagrammen zu sehen sind, zu erreichen. Jeder Behälter, der mit einem heißen Lebensmittel befüllt werden soll, muss vorher mit heißem Wasser gefüllt werden. Das heiße Wasser sollte einige Minuten im Behälter verbleiben. Wird der Behälter für kalte Speisen verwendet, so sollte dieser vorher im Kühlschrank oder in einer Gefriertruhe vorgekühlt werden. Das Vorwärmen oder Vorkühlen ist sehr wichtig, da jeder Behälter ansonsten Wärme oder Kälte vom eingebrachten Lebensmittel entzieht. Ein nur zur Hälfte gefüllter Behälter hat ein schlechteres Temperaturverhalten als ein komplett gefüllter Behälter. Es handelt sich hierbei um einen physikalischen Effekt, der bei allen Isolierbehältern auftritt. Isolierverhalten und Temperaturstandzeiten können Sie aus den Diagrammen entnehmen.

Sicherheitshinweise

Wichtig! Die Oberfläche des Glases darf nicht beschädigt oder verkratzt werden. Beschädigte oder verkratzte Behälter dürfen nicht mehr eingesetzt werden und müssen zur Prüfung ins Werk eingesandt werden.

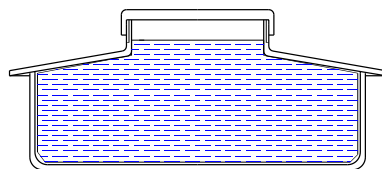
Reinigung

Zu Reinigung des Glasbehälters darf kein Scheuermittel verwendet werden. Man sollte mit einem Flüssigreiniger oder mit Essig den Behälter reinigen. Der Behälter, wie auch der Deckel, darf nicht in der Spülmaschine gereinigt werden.

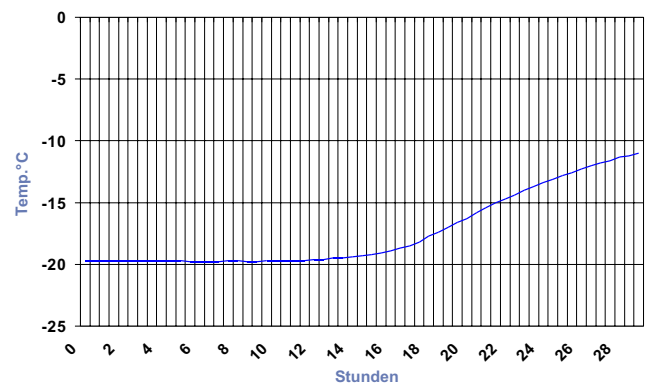
Standard - Kühldeckel für Speiseeisanwendung bei Typ LTB 52 bis 54

Der Deckel wird mit einer Mischung aus Wasser und Salz gefüllt. Das Mischungsverhältnis sollte auf 1,3 Liter Wasser 500 Gramm Speisesalz betragen. Der Deckel wird verschlossen und in der Tiefkühltruhe bei ca. -22°C eingefroren.

Der Behälter Typ LTB 53 wurde in der Tiefkühltruhe bei -22°C vorgekühlt, mit 7,5 Liter Speiseeis gefüllt und der mit Wasser und Speisesalz Mischung gefrorene Deckel Typ A aufgesetzt.

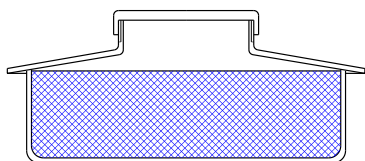


Isolierdeckel Typ A
Best.Nr. 3052



Sonder - Isolierdeckel für heiße flüssige Speisen bei Typ LTB 52 bis 54

Der Behälter wurde mit heißem Wasser vorgewärmt, danach mit 90°C heißem Wasser gefüllt und der Deckel Typ B aufgesetzt.



Isolierdeckel Typ B mit PU-Isolierung
Best. Nr.:3053

