



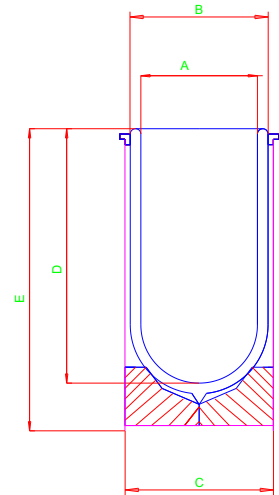
Dewargefäße in zylindrischer Form



Typ C



Typ G-C



Technische Angaben							LN2					
Typ	max. Inhalt ca. [ml]	A mm	B mm	C mm	D mm	E mm	Verdampfungsrate ca. [Liter / Tag]	Typ	Art. Nr.	Typ	Art. Nr.	
00 C	100	40	56	63	90	135	0,3	00 C	1021			
0 C	200	40	56	63	170	215	0,2	0 C	1022	G 0 C	1061	
1 C	300	47	60	72	190	240	0,2	1 C	1023	G 1 C	1062	
2 C	450	47	60	72	270	310	0,25	2 C	1024	G 2 C	1063	
3 C	500	57	70	81	210	260	0,35	3 C	1025	G 3 C	1064	
4 C	750	57	70	81	310	370	0,3	4 C	1026	G 4 C	1065	
5 C	1250	57	70	81	500	550	0,25	5 C	1027			
6 C	800	67	80	90	240	295	0,35	6 C	1028	G 6 C	1066	
7 C	1200	67	80	90	350	395	0,3	7 C	1029	G 7 C	1067	
8 C	1700	67	80	90	500	560	0,3	8 C	10210			
9 C	1000	77	95	105	235	290	0,35	9 C	10211	G 9 C	1068	
10 C	1500	77	95	105	345	395	0,4	10 C	10212	G 10 C	1069	
11 C	2100	77	95	105	500	550	0,4	11 C	10213			
12 C	1500	90	115	124	245	300	0,5	12 C	10214	G 12 C	10610	
13 C	2000	90	115	124	340	390	0,5	13 C	10215	G 13 C	10611	
14 C	3200	90	115	124	600	665	0,45	14 C	10216			
15 C	1500	100	120	130	240	300	0,7	15 C	10217	G 15 C	10612	
16 C	2000	100	120	130	290	345	0,6	16 C	10218	G 16 C	10613	
17 C	4000	100	120	130	600	660	0,65	17 C	10219			
18 C	2500	110	130	140	290	345	0,7	18 C	10220	G 18 C	10614	
19 C	5000	110	130	140	600	660	0,6	19 C	10221			
20 C	3000	138	160	165	230	280	1,2	20 C	10222	G 20 C	10615	
S 21 C	4000	138	160	165	310	375	1,0	S 21 C	10223	GS 21 C	10616	
S 22 C	8000	138	160	165	600	660	0,9	S 22 C	10224	GS 22 C	10617	

Eigenschaften

Dewargefäße aus Borosilikatglas 3.3 DIN/ISO 3585, zur Lagerung und Transport von LN2, CO2 und anderen Kühlmittel. Einsatztemperatur -200 bis +200°C

Die Dewargefäße sind vakuumisoliert und versilbert. Die Gefäße sind in eine blau beschichtete Metall-Umhüllung eingebaut.

Ausführungen Standard

Typ C = zylindrisch mit Umhüllung

Typ G-C = zylindrisch mit Umhüllung und Griff

Sonderausführung

Gefäße mit Sichtstreifen

Gefäße verkürzt

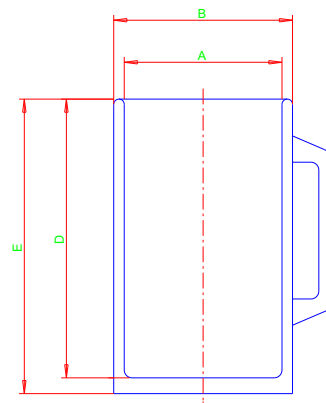
Dewargefäße aus Edelstahl



Typ GSS



Typ DSS

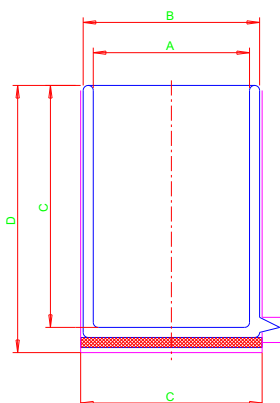


Technische Angaben						LN2					
Typ	Inhalt	A	B	D	E	Verdampfungsrate					
	ca. [ml]	mm	mm	mm	mm	ca. [L / d]	Typ	Art.Nr.	Typ	Art.Nr.	
GSS 500	500	65	87	180	203	1,0	GSS 500	2304	DSS 500	2100	
GSS 1000	1000	85	107	206	231	0,9	GSS 1000	2300	DSS 1000	2101	
GSS 1000 W	1000	100	122	157	177	1,6	GSS 1000 W	2301	DSS 1000 W	2102	
GSS 2000	2000	100	122	285	312	1,1	GSS 2000	2303	DSS 2000	2103	
GSS 3000	3000	185	200	160	190	3,1	GSS 3000	2302	DSS 3000	2104	
GSS 6000	6000	185	200	270	300	2,9	GSS 6000	2305	DSS 6000	2105	

Eigenschaften und Ausführungen

Die Dewar Gefäße sind aus Edelstahl und vakuumisoliert . Die Gefäße Typ GSS sind mit einem Tragegriff und einen Tragebügel lieferbar. Die Gefäße Typ DSS besitzen nur einen Tragebügel. Die Gefäße sind für Temperaturen von - 200 bis +200°C geeignet.

Dewargefäße mit flachem Boden



Eigenschaften

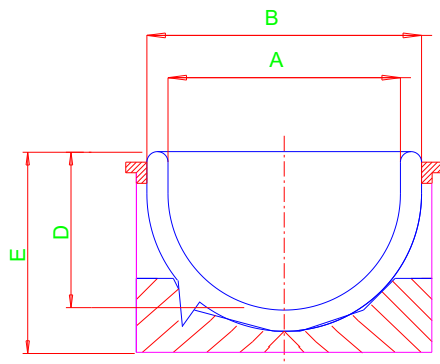
Dewargefäße aus Borosilikatglas 3.3 DIN/ISO 3585, für LN2 und CO2 , sowie anderen Kühlmittel. Einsatztemperatur -200 bis +200°C. Die Dewargefäße besitzen einen flachen Boden und sind vakuumisoliert und versilbert. Die Gefäße sind in eine Strukturaluminium-Umhüllung eingebaut. Die Umhüllungen sind antimagnetisch und nichtrostend.

Technische Angaben						LN2			
Typ	Inhalt	A	B	C	D	E	Verdampfungsrate		
	ca. [ml]	mm	mm	mm	mm	mm	ca. [L / d]	Typ	Art.Nr.
FB 0 CAL	150	37	50	58	140	170	0,25	FB 0 CAL	1151
FB 1 CAL	250	47	60	72	140	170	0,35	FB 1 CAL	1152
FB 3 CAL	450	57	70	81	185	220	0,35	FB 3 CAL	1153
FB 6 CAL	650	67	80	90	185	220	0,4	FB 6 CAL	1154
FB 9 CAL	850	77	95	105	185	220	0,55	FB 9 CAL	1155
FB 12 CAL	1200	90	115	124	185	225	0,7	FB 12 CAL	1156
FB 18 CAL	2100	107	130	140	235	275	0,9	FB 18 CAL	1157

DewargefäÙe in Schalenform



Typ SCH 9 CAL



Eigenschaften

DewargefäÙe aus Borosilikatglas 3.3 DIN/ISO 3585, für LN₂, CO₂ und anderen Kühlmittel. Einsatztemperatur -200 bis +200°C. Die DewargefäÙe sind vakuumisoliert und versilbert. Die GefäÙe besitzen eine Stucco Aluminium-Umhüllung. Die Umhüllungen sind antimagnetisch und nichtrostend.

Technische Angaben										
Typ	max. Inhalt	A	B	C	D	E	Typ	Artikel Nr.	Typ	Artikel Nr.
	ca. [ml]	mm	mm	mm	mm	mm				
SCH 6 CAL	80	67	80	90	40	75	SCH 6 CAL	1191	SCH 6 C-E	1191 E
SCH 9 CAL	120	77	95	110	50	90	SCH 9 CAL	1192	SCH 9 C-E	1192 E
SCH 15 CAL	260	100	120	130	65	110	SCH 15 CAL	1193	SCH 15 C-E	1193 E
SCH 18 CAL	400	110	130	138	70	115	SCH 18 CAL	1194	SCH 18 C-E	1194 E
SCH 20 CAL	680	138	160	170	80	125	SCH 20 CAL	1195	SCH 20 C-E	1195 E
SCH 30 CAL	1600	170	205	215	110	145	SCH 30 CAL	1196	SCH 30 C-E	1196 E
SCH 31 CAL	3000	200	230	238	125	160	SCH 31 CAL	1197	SCH 31 C-E	1197 E
SCH 33 CAL	5800	250	280	292	150	195	SCH 33 CAL	1198	SCH 33 C-E	1198 E

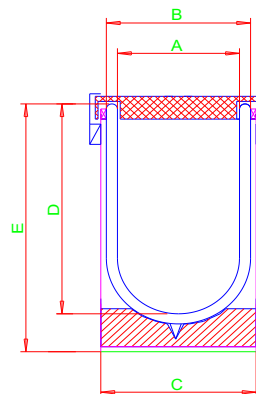
Dewar Transport GefäÙe, zylindrisch



Typ B



Typ B-E



Technische Angaben							LN ₂				
Typ	Inhalt	A	B	C	D	E	Verdampfungsrate	Typ	Artikel Nr.	Typ	Artikel Nr.
	ca. [L]	mm	mm	mm	mm	mm	ca. [L / d]				
26 B (26BE)	1	100	120	130	150	215	1,1	26 B	1211	26 BE	1221
27 B (27BE)	2	138	160	165	170	245	1,7	27 B	1212	27 BE	1222
28 B (28BE)	3	138	160	165	230	305	1,5	28 B	1213	28 BE	1223
29 B (28BE)	4	138	160	165	310	385	1,3	29 B	1214	29 BE	1224

Eigenschaften

DewargefäÙe aus Borosilikatglas 3.3 DIN/ISO 3585, für LN₂, CO₂ und anderen Kühlmittel. Die DewargefäÙe sind vakuumisoliert und versilbert. Die GefäÙe besitzen einen Tragebügel, Spannverschlüsse und einen Deckel.

Ausführungen

Typ B = Metall - Umhüllung, blau beschichtet.

Typ B-E = Edelstahl - Umhüllung

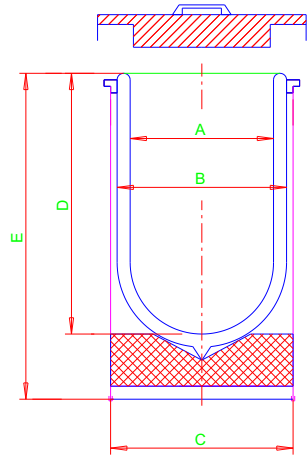
Dewar Großisoliergefäße



Typ C



Typ CAL



Technische Angaben											
	Inhalt	A	B	C	D	E	CO2				
	ca. [L]	mm	mm	mm	mm	mm	Verdampfungsrate ca. [kg / d]	Typ	Art. Nr.	Typ	Art. Nr.
30/4	4	158	183	210	250	340	0,45	30 / 4 C	1248	30/4 CAL	1258
30/7	7	158	183	210	400	490	0,4	30 / 7 C	1249	30/7 CAL	1259
30	7	200	230	250	275	385	0,45	30 C	1241	30 CAL	1251
31	10	200	230	250	350	475	0,4	31 C	1242	31 CAL	1252
32	14	200	230	250	500	610	0,4	32 C	1243	32 CAL	1253
33	21	250	280	300	480	615	0,6	33 C	1244	33 CAL	1254
34	28	250	280	300	620	750	0,6	34 C	1245	34 CAL	1255
35	40	280	330	355	650	780	0,9	35 C	1246	35 CAL	1256

Eigenschaften

Dewar Großisoliergefäße aus Borosilikatglas 3.3 DIN/ISO 3585 sind CO2 und andere Kühlmittel. Die Dewargefäße sind vakuumisoliert und versilbert. Die Gefäße besitzen Tragegriffe oder einen Tragebügel und einen Deckel.

Ausführungen

Typ C = Metall Umhüllung, blau beschichtet.

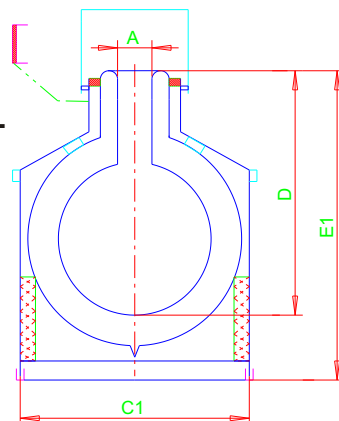
Typ CAL = Struktur Aluminium Umhüllung

Typ C-E = Edelstahl Umhüllung auf Anfrage

Dewargefäße in Kugelform für LN2



Typ AL



Eigenschaften

Dewargefäß in Kugelform aus Borosilikatglas 3.3 DIN/ISO 3585 für LN2 Lagerung und Transport. Die Gefäße sind vakuumisoliert und versilbert. Sie besitzen einem Aluminium - Schutzmantel mit Tragegriff und lose aufliegenden Deckel.

Sonderausführung

Gefäße mit Sichtstreifen

Technische Angaben							LN2	
Typ	max. Inhalt	A	D	C1	E1	Verdampfungsrate		
	ca. [L]	mm	mm	mm	mm	ca. [Liter / Tag]	Artikel Nr.	
21 AL	1	30	235	175	300	0,2	1291	
22 AL	3	60	305	225	380	0,4	1292	
23 AL	5	60	350	260	450	0,4	1293	
24 AL	10	65	380	330	480	0,6	1294	

Vakuumisolierter Edelstahlbehälter für flüssigen Stickstoff Typ Apollo

Eigenschaften

Hohe mechanische Festigkeit, da der Behälter aus Edelstahl gefertigt wird. Niedrige Verdampfungsrate durch Mehrschichten-Superisolation im Vakuumraum. Lange haltbar, durch robuste konstruktive Auslegung, Fertigung und Materialauswahl. Lange Standzeit des Isoliervakuums durch den Einsatz von Adsorptions- und Getterwerkstoffe.

Ausstattung serienmäßig

Integrierte Sicherheitseinrichtung am Behälterhals
 Vakuumverschluß mit Sicherheitsventil
 Leichtgängige Rollen
 Kleinflanschanschluß NW 50 KF
 Heber mit einem Abfüllschlauch mit Metallgewebe
 Schub- und Schutzrahmen
 Füllstandsanzeige
 Druckaufbau durch Flüssigkeitsentnahme ohne Fremdenergiezufuhr



Flüssigstoff-Behälter aus Edelstahl zur Lagerung und Transport von flüssigen Stickstoff						
Typ Apollo		50	100	150	200	350
Best.-Nr.		2507	2508	2509	2510	2513
Geometrisches Volumen	(l)	49,5	99,2	149,5	198,5	348
Betriebsüberdruck	(bar)	1,3	1,3	1,3	2,0	2,0
Gewicht leer	(kg)	44	62	79	100	160
Gewicht voll	(kg)	85	145	204	266	450
Gesamthöhe	(cm)	80	114	146	117	165
Durchmesser	(cm)	50	50	50	70	70
Gesamtbreite	(cm)	65	65	65	80	80
Verdampfungsrate statisch	(% / 24h)	2,0	1,2	1,0	0,6	0,5

Zubehör und weitere Info's unter www.kgw-isotherm.de

Flüssigstoff-Behälter aus Aluminium

Eigenschaften

Leichter Aluminiumbehälter mit Verbundwerkstoffen im Halsbereich
 Niedriges Eigengewicht
 Superisolationsfolie im Vakuumraum
 Geringe Verdampfungsraten

Ausstattung serienmäßig

Trage- oder Handgriffe
 Vakuumventil
 Kleinflansch NW 50 KF
 Lose aufliegender Stopfen



Flüssigstoff-Behälter aus Aluminium zur Lagerung und Transport von flüssigen Stickstoff								
Typ ALU		7	10	20	26	35	60	100
Best.-Nr.		2515	2516	2517	2518	2519	2521	2522
Geometrisches Volumen	(l)	7	12	21	26	34	60	99
Betriebsüberdruck	(bar)	0,5	0,5	0,5	0,5	0,5	0,5	0,5
Gewicht leer	(kg)	6	7,5	11	13,5	16	21,5	29,5
Gewicht voll	(kg)	12	17,5	28,5	34,5	43	70	110
Verdampfungsrate statisch	(L / day)	0,2	0,2	0,18	0,2	0,24	0,4	0,55
Rolluntersatz Best.-Nr.				2640	2640	2641	2641	2642
Technische Änderungen vorbehalten								



Zubehör

Heber mit Sicherheitsventil, Manometer, Druckablaßhahn aus Edelstahl und Flüssigkeitshahn aus Edelstahl

Best.-Nr.-2611

Entnahmeschlauch aus Edelstahl
 Entnahmerohr mit Phasenseparation
 Verschraubungskupplung für Rohranschluß (D.a.=8 mm)
 Übergangverschraubung
 Spannring und O-Ringdichtungen mit Zentrierung

Best.-Nr. 2612
 Best.-Nr. 2613
 Best.-Nr. 2614
 Best.-Nr. 2615
 Best.-Nr. 2618+2619



Kühlfallen mit Dewargefäß



Typ KF 29 K



Typ KF 29 OK -A



Typ KF 29 GL



Typ KF 29 GL-A

Kühlfallen komplett	Kondensat	Kühlmittel	Dewar	Kühlfallen	Best. Nr.	Ersatzkühlfalle	Best.Nr.
Typ	Volumen	Volumen	Typ	Anschlüsse			
Typ KF 29-K	150 ml	1000 ml	12 C	S 29	1731	Kühlfinger S 29	1732
Typ KF 29-OK	150 ml	1000 ml	12 C	O 29	1735	Kühlfinger S 29 O	1736
Typ KF 29-GL	150 ml	1000 ml	12 C	GL 18	1740	Kühlfinger S 29 GL	1741
Typ KFL 29-K	250 ml	2000 ml	18 C	S 29	17360	Kühlfinger SL 29	17365
Typ KFL 29-OK	250 ml	2000 ml	18 C	O 29	17361	Kühlfinger SL 29 O	17366
Typ KFL 29-GL	250 ml	2000 ml	18 C	GL 18	17362	Kühlfinger SL 29 GL	17367
Typ KF 29-K-A	150 ml	1000 ml	12 C	S 29	17370	Kühlfinger S 29-A	17375
Typ KF 29-OK-A	150 ml	1000 ml	12 C	O 29	17371	Kühlfinger S 29 O-A	17376
Typ KF 29-GL-A	150 ml	1000 ml	12 C	GL 18	17372	Kühlfinger S 29 GL-A	17377
Typ KFL 29-K-A	250 ml	2000 ml	18 C	S 29	17380	Kühlfinger SL 29-A	17385
Typ KFL 29-OK-A	250 ml	2000 ml	18 C	O 29	17381	Kühlfinger SL 29 O-A	17386
Typ KFL 29-GL-A	250 ml	2000 ml	18 C	GL 18	17382	Kühlfinger SL 29 GL-A	17387

Eigenschaften

Kühlfallen und Dewargefäße aus Borosilikatglas 3.3 DIN/ISO 3585 für LN₂ für Vakuumanwendungen. Die Gefäße sind vakuumisoliert und versilbert. Sie besitzen einem Aluminium - Schutzmantel und ein Auflagering, in den die Kühlfalle eingesetzt wird. Somit benötigt man kein Stativmaterial zum halten der Kühlfalle.

Die Kühlfalle gibt es :

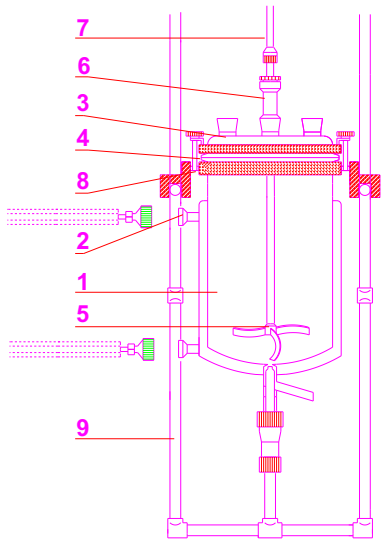
- mit Kugelschliffe = Typ S29
- mit Glasgewinde und PTFE Olive = Typ S29 GL
- mit O-Ring gedichtetem Kugelschliff = Typ S29 O
- mit zusätzlichem Kondensatsauslauf = - A

Lieferumfang der Kompletten Kühlfalle

- 1) Kühlfinger
- 2) Auflagering
- 3) Dewargefäß

Weitere Kühlfallen in Internet zum Downloaden unter www.KGW-ISOTHERM.DE

Einzelteile für einen kompletten Reaktoraufbau



**Gestell
feststehend**

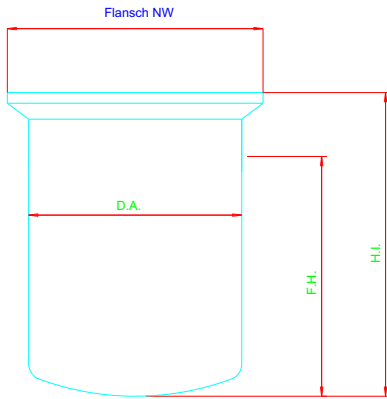
Worauf man beim Reaktoraufbau achten muss

- | | |
|----------------------------------------|--------------------------------------------------------------------------------------------------------------------|
| 1) Reaktor | Volumen
Flanschgröße NW 60 bis 200
Ablaufventil (Typ L oder J)
Temperiermantelanschluss (GI18 oder DN 15) |
| 2) Temperiermantel-
Anschluss DN 15 | Metalladapter DN 15
Dichtung DN 15 (Silicon oder PTFE) |
| 3) Deckel | Flanschgröße NW 60 bis 200
Anschluss mittig (NS29/32 oder 45/40)
Anschluss seitlich (NS29/32 oder 45/40) |
| 4) O-Ring | Größe NW 60 bis 200
Silicon oder FEP ummantelt |
| 5) Rührer | Rührerwelle (8 / 10 oder 16)
Anker - oder Propellerrührer
Glas oder Edelstahl |
| 6) Rührverschluss | Standard - Rührverschluss
Magnet - Rührverschluss |
| 7) Rührkupplung | Rührerwelle (8, 10 oder 16)
Typ RKS
Typ RKG |
| 8) Verschluss | Flanschgröße NW 60 bis 200
Einhängeverbinder
Schnellspanverschluss
Vario Grip |
| 9) Gestell | Reaktorgöße
Gestell feststehend
Gestell fahrbar |

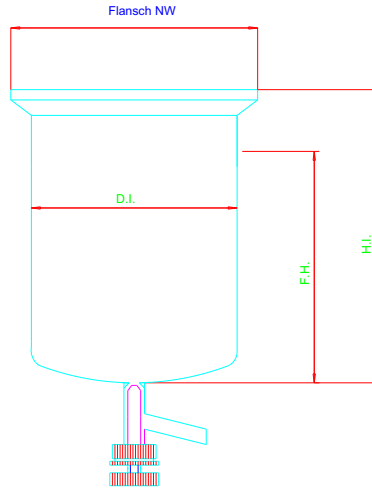


**Gestell
fahrbar**

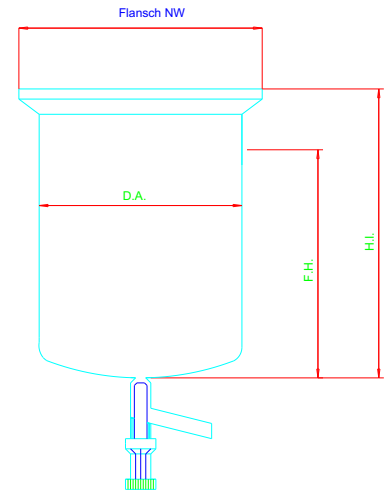
Einwandige Reaktionsgefäße



Reaktor ohne Ventil



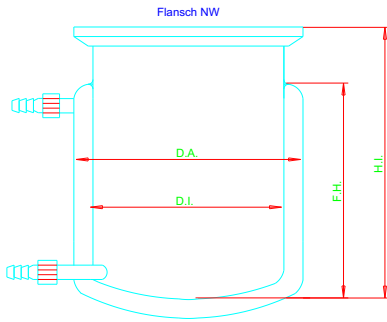
Reaktor mit L- Ventil



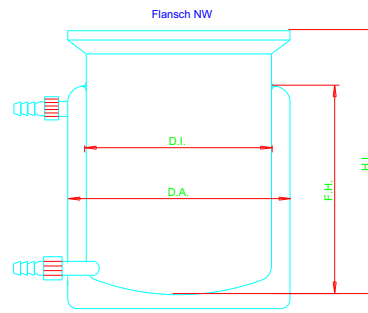
Reaktor mit J- Ventil

Volumen						ohne Ventil	L - Ventil	J - Ventil
ml	D.A.	F.H.	H.I.	Flansch	B.D.bar	Art.Nr.	Art.Nr.	Art.Nr.
250	70	100	130	NW 60	2,5 bar	TRGN 6901	TRGN 6934	TRGN 6968
500	70	190	220	NW 60	2,5 bar	TRGN 6902	TRGN 6935	TRGN 6969
1000	70	380	410	NW 60	2,5 bar	TRGN 6903	TRGN 6936	TRGN 6970
500	110	80	110	NW 100	1,5 bar	TRGN 6908	TRGN 6941	TRGN 6974
1000	110	150	180	NW 100	1,5 bar	TRGN 6909	TRGN 6942	TRGN 6975
2000	110	270	300	NW 100	1,5 bar	TRGN 6910	TRGN 6943	TRGN 6976
3000	110	390	420	NW 100	1,5 bar	TRGN 6911	TRGN 6944	TRGN 6977
4000	110	530	560	NW 100	1,5 bar	TRGN 6912	TRGN 6945	TRGN 6978
500	130	60	90	NW 120	1,3 bar	TRGN 6923	TRGN 6956	TRGN 6989
1000	130	100	130	NW 120	1,3 bar	TRGN 6924	TRGN 6957	TRGN 6990
2000	130	190	220	NW 120	1,3 bar	TRGN 6925	TRGN 6958	TRGN 6991
3000	130	280	310	NW 120	1,3 bar	TRGN 6926	TRGN 6959	TRGN 6992
4000	130	360	390	NW 120	1,3 bar	TRGN 6927	TRGN 6960	TRGN 6993
5000	130	460	490	NW 120	1,3 bar	TRGN 6928	TRGN 6961	TRGN 6994
6000	130	540	570	NW 120	1,3 bar	TRGN 6929	TRGN 6962	TRGN 6995
4000	160	240	280	NW 150	1,0 bar	TRGN 6914	TRGN 6948	TRGN 6981
5000	160	290	330	NW 150	1,0 bar	TRGN 6915	TRGN 6949	TRGN 6982
6000	160	350	390	NW 150	1,0 bar	TRGN 6916	TRGN 6950	TRGN 6983
8000	160	460	500	NW 150	1,0 bar	TRGN 6917	TRGN 6951	TRGN 6984
10000	160	580	620	NW 150	1,0 bar	TRGN 6918	TRGN 6952	TRGN 6985
5000	215	160	200	NW 200	0,5 bar	TRGN 6930	TRGN 6963	TRGN 6996
6000	215	200	240	NW 200	0,5 bar	TRGN 6931	TRGN 6964	TRGN 6997
8000	215	260	300	NW 200	0,5 bar	TRGN 6932	TRGN 6965	TRGN 6998
10000	215	320	360	NW 200	0,5 bar	TRGN 6933	TRGN 6966	TRGN 6999
15000	215	500	540	NW 200	0,5 bar	TRGN 6934	TRGN 6967	TRGN 7000
20000	215	650	725	NW 200	0,5 bar	TRGN 6934-20	TRGN 6967-20	TRGN 7000-20

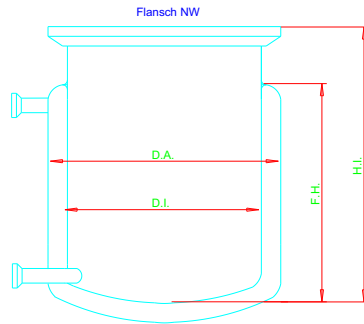
Temperierbare Reaktionsgefäße ohne Auslauf



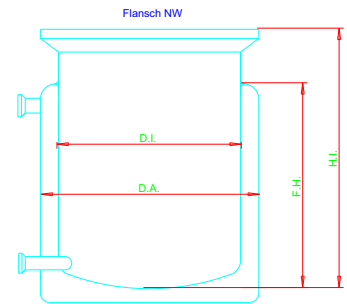
Klöpperform
mit Olive



Flache Form
mit Olive



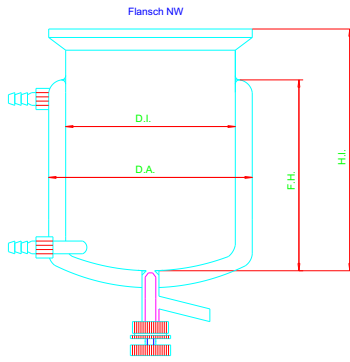
Klöpperform
mit DN 15



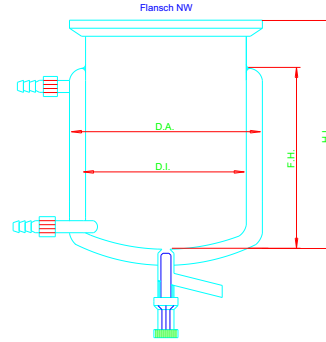
Flache Form
mit DN 15

Volumen ml	D.A.	F.H.	H.I.	Flansch	B.D.bar	Klöpperform	Klöpperform	Flache Form	Flache Form
						mit Olive Art.Nr.	mit DN 15 Art.Nr.	mit Olive Art.Nr.	mit DN 15 Art.Nr.
250	100	100	150	NW 60	2,5 bar	TRGN 7001	TRGN 7066	TRGN 7397	TRGN 7462
500	100	190	240	NW 60	2,5 bar	TRGN 7002	TRGN 7067	TRGN 7398	TRGN 7463
1000	100	380	430	NW 60	2,5 bar	TRGN 7003	TRGN 7068	TRGN 7399	TRGN 7464
500	140	80	140	NW 100	1,5 bar	TRGN 7007	TRGN 7073	TRGN 7403	TRGN 7469
1000	140	150	210	NW 100	1,5 bar	TRGN 7008	TRGN 7074	TRGN 7404	TRGN 7470
2000	140	270	330	NW 100	1,5 bar	TRGN 7009	TRGN 7075	TRGN 7405	TRGN 7471
3000	140	390	450	NW 100	1,5 bar	TRGN 7010	TRGN 7076	TRGN 7405	TRGN 7472
4000	140	530	590	NW 100	1,5 bar	TRGN 7011	TRGN 7077	TRGN 7406	TRGN 7473
500	160	60	120	NW 120	1,3 bar	TRGN 7022	TRGN 7088	TRGN 7418	TRGN 7484
1000	160	100	160	NW 120	1,3 bar	TRGN 7023	TRGN 7089	TRGN 7419	TRGN 7485
2000	160	190	250	NW 120	1,3 bar	TRGN 7024	TRGN 7090	TRGN 7420	TRGN 7486
3000	160	280	340	NW 120	1,3 bar	TRGN 7025	TRGN 7091	TRGN 7421	TRGN 7487
4000	160	360	420	NW 120	1,3 bar	TRGN 7026	TRGN 7092	TRGN 7422	TRGN 7488
5000	160	460	520	NW 120	1,3 bar	TRGN 7027	TRGN 7092	TRGN 7423	TRGN 7489
6000	160	540	600	NW 120	1,3 bar	TRGN 7028	TRGN 7094	TRGN 7424	TRGN 7490
4000	200	240	315	NW 150	1,0 bar	TRGN 7013	TRGN 7079	TRGN 7410	TRGN 7476
5000	200	290	365	NW 150	1,0 bar	TRGN 7014	TRGN 7080	TRGN 7411	TRGN 7477
6000	200	350	425	NW 150	1,0 bar	TRGN 7015	TRGN 7081	TRGN 7412	TRGN 7478
8000	200	460	535	NW 150	1,0 bar	TRGN 7016	TRGN 7082	TRGN 7413	TRGN 7479
10000	200	580	655	NW 150	1,0 bar	TRGN 7017	TRGN 7083	TRGN 7414	TRGN 7480
5000	250	160	235	NW 200	0,5 bar	TRGN 7029	TRGN 7095	TRGN 7425	TRGN 7491
6000	250	200	275	NW 200	0,5 bar	TRGN 7030	TRGN 7096	TRGN 7426	TRGN 7492
8000	250	260	335	NW 200	0,5 bar	TRGN 7031	TRGN 7097	TRGN 7427	TRGN 7493
10000	250	320	395	NW 200	0,5 bar	TRGN 7032	TRGN 7098	TRGN 7428	TRGN 7494
15000	250	500	615	NW 200	0,5 bar	TRGN 7032	TRGN 7099	TRGN 7429	TRGN 7495
20000	250	650	725	NW 200	0,5 bar	TRGN 7032-20	TRGN 7099-20	TRGN 7429-20	TRGN 7495-20

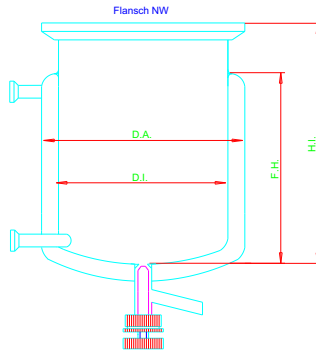
Temperierbare Reaktionsgefäße mit Auslauf



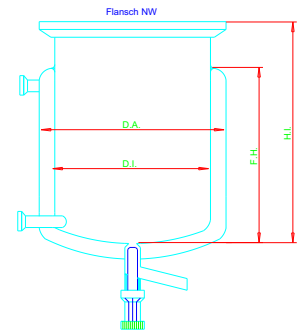
Reaktor mit Olive und L-Ventil



Reaktor mit Olive und J-Ventil



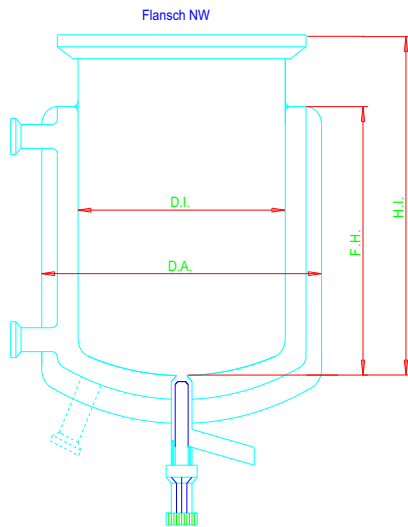
Reaktor mit DN 15 und L-Ventil



Reaktor mit DN 15 und J-Ventil

Volumen ml	D.A.	F.H.	H.I.	Flansch	B.D.bar	L-Ventil	L-Ventil	J-Ventil	J-Ventil
						und Olive	und DN 15	und Olive	und DN 15
						Art.Nr.	Art.Nr.	Art.Nr.	Art.Nr.
250	100	100	150	NW 60	2,5 bar	TRGN 7199	TRGN 7264	TRGN 7100	TRGN 7166
500	100	190	240	NW 60	2,5 bar	TRGN 7200	TRGN 7265	TRGN 7101	TRGN 7167
1000	100	380	430	NW 60	2,5 bar	TRGN 7201	TRGN 7266	TRGN 7102	TRGN 7168
500	140	80	140	NW 100	1,5 bar	TRGN 7205	TRGN 7271	TRGN 7106	TRGN 7172
1000	140	150	210	NW 100	1,5 bar	TRGN 7206	TRGN 7272	TRGN 7107	TRGN 7173
2000	140	270	330	NW 100	1,5 bar	TRGN 7207	TRGN 7273	TRGN 7108	TRGN 7174
3000	140	390	450	NW 100	1,5 bar	TRGN 7208	TRGN 7274	TRGN 7109	TRGN 7175
4000	140	530	590	NW 100	1,5 bar	TRGN 7209	TRGN 7275	TRGN 7110	TRGN 7176
500	160	60	120	NW 120	1,3 bar	TRGN 7220	TRGN 7286	TRGN 7121	TRGN 7187
1000	160	100	160	NW 120	1,3 bar	TRGN 7221	TRGN 7287	TRGN 7122	TRGN 7188
2000	160	190	250	NW 120	1,3 bar	TRGN 7222	TRGN 7288	TRGN 7123	TRGN 7189
3000	160	280	340	NW 120	1,3 bar	TRGN 7223	TRGN 7289	TRGN 7124	TRGN 7190
4000	160	360	420	NW 120	1,3 bar	TRGN 7224	TRGN 7290	TRGN 7125	TRGN 7191
5000	160	460	520	NW 120	1,3 bar	TRGN 7225	TRGN 7291	TRGN 7126	TRGN 7192
6000	160	540	600	NW 120	1,3 bar	TRGN 7226	TRGN 7293	TRGN 7127	TRGN 7193
4000	200	240	315	NW 150	1,0 bar	TRGN 7212	TRGN 7278	TRGN 7113	TRGN 7179
5000	200	290	365	NW 150	1,0 bar	TRGN 7213	TRGN 7279	TRGN 7114	TRGN 7180
6000	200	350	425	NW 150	1,0 bar	TRGN 7214	TRGN 7280	TRGN 7115	TRGN 7181
8000	200	460	535	NW 150	1,0 bar	TRGN 7215	TRGN 7281	TRGN 7116	TRGN 7182
10000	200	580	655	NW 150	1,0 bar	TRGN 7216	TRGN 7282	TRGN 7117	TRGN 7183
5000	250	160	235	NW 200	0,5 bar	TRGN 7227	TRGN 7293	TRGN 7128	TRGN 7194
6000	250	200	275	NW 200	0,5 bar	TRGN 7228	TRGN 7294	TRGN 7129	TRGN 7195
8000	250	260	335	NW 200	0,5 bar	TRGN 7229	TRGN 7295	TRGN 7130	TRGN 7196
10000	250	320	395	NW 200	0,5 bar	TRGN 7230	TRGN 7296	TRGN 7131	TRGN 7197
15000	250	500	615	NW 200	0,5 bar	TRGN 7231	TRGN 7297	TRGN 7132	TRGN 7198
20000	250	650	725	NW 200	0,5 bar	TRGN 7231-20	TRGN 7297-20	TRGN 7132-20	TRGN 7198-20

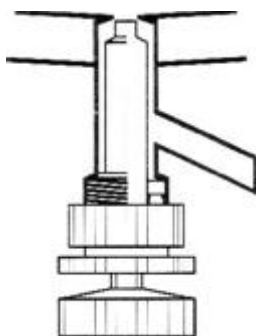
Vakuumisolierte Reaktionsgefäße mit Auslauf



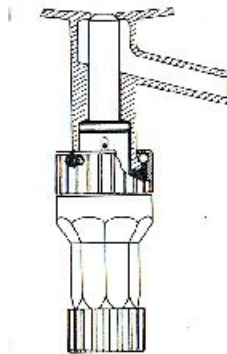
Volumen	D.A.	D.I.	F.H.	H.I.	Flansch	B.D.bar	Art.Nr
250	130	60	100	150	NW 60	2,5 bar	TRGN 7550
500	130	60	185	235	NW 60	2,5 bar	TRGN 7551
250	150	100	50	110	NW 100	1,5 bar	TRGN 7560
500	150	100	75	135	NW 100	1,5 bar	TRGN 7561
1000	150	100	140	200	NW 100	1,5 bar	TRGN 7562
1000	190	120	110	170	NW 120	1,3 bar	TRGN 7566
2000	190	120	190	250	NW 120	1,3 bar	TRGN 7567
2000	225	150	130	245	NW 150	1,0 bar	TRGN 7575
3000	225	150	190	305	NW 150	1,0 bar	TRGN 7576
5000	225	150	300	415	NW 150	1,0 bar	TRGN 7577
10000	225	150	575	690	NW 150	1,0 bar	TRGN 7579
5000	300	200	185	305	NW 200	0,5 bar	TRGN 7580
6000	300	200	210	330	NW 200	0,5 bar	TRGN 7581
10000	300	200	340	460	NW 200	0,5 bar	TRGN 7583
15000	300	200	495	615	NW 200	0,5 bar	TRGN 7584
20000	300	200	650	770	NW 200	0,5 bar	TRGN 7585

Ventile und Tempertiermittelanschlüsse

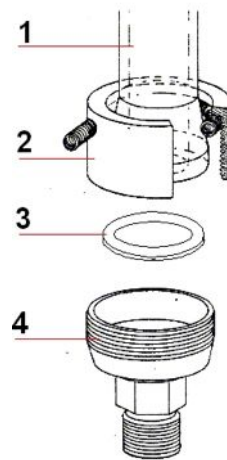
Das L-Ventil ist ein totvolumenfreies PTFE Spindelventil, das durch die Drehbewegung der Spindel diese in den Ventilsitz preßt. Durchlaß 10mm



Das J-Ventil ist ein totvolumenfreies PTFE-Spindelventil, mit Schrägablauf und Druckfeder zum sicheren verschließen bei hohen und tiefen Temperaturen. Standard - Durchlaß 10mm, auf Wunsch 20mm.

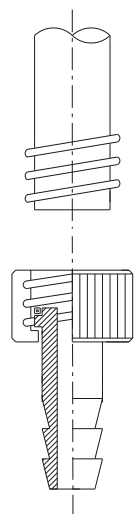


Der DN15 Beispielanschluß besteht aus einem Glasflansch (1) auf den eine Schraubkappe (2) mit Dichtung (3) auf den Metalladapter (4) aufgeschraubt wird.



Metalladapter Art.Nr.: 4200
Silicon-Dichtung Art.Nr.: 4201
PTFE-Dichtung Art.Nr.: 4200

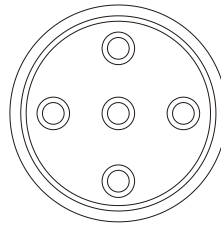
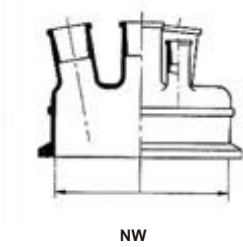
Der Olivenanschluß besteht aus einem Glasgewinde auf das eine Kappe mit PTFE Olive aufgeschraubt wird.



Olive gerade Art.Nr.: 4044

Olive abgewinkelt Art.Nr.:4044

Deckel für Reaktionsgefäße



Flansch NW	Mittelhals	Seitenhals schräg	Seitenhals gerade	Höhe	P.max bar	Art.Nr.
60	29/32			125	1,5	D 4200
60	29/32	1 x 14/23		125	1,5	D 4201
60	29/32	2 x 14/23		125	1,5	D 4202
60	29/32	1 x 14/23	1 x 14/23	125	1,5	D 4203
60	29/32	1 x 19/26		125	1,5	D 4204
60	29/32		1 x 19/26	125	1,5	D 4205
60	29/32	2 x 14/23	1 x 19/26	125	1,5	D 4206
60	29/32	2 x 19/26	1 x 14/23	125	1,5	D 4207
100	29/32			125	1,0	D 4210
100	29/32	1 x 14/23		125	1,0	D 4211
100	29/32	2 x 14/23		125	1,0	D 4212
100	29/32	3 x 14/23		125	1,0	D 4213
100	29/32	1 x 29/32		125	1,0	D 4214
100	29/32	2 x 29/32	1 x 14/23	125	1,0	D 4215
100	29/32	3 x 29/32		125	1,0	D 4216
100	29/32	2 x 29/32	2 x 14/23	125	1,0	D 4217
100	1 x 45/40			150	1,0	D 4218
100	1 x 45/40	1 x 29/32		150	1,0	D 4219
100	1 x 45/40	2 x 29/32	1 x 14/23	150	1,0	D 4220
120	29/32			125	1,0	D 4235
120	29/32	1 x 29/32		125	1,0	D 4236
120	29/32	2 x 29/32		125	1,0	D 4237
120	29/32	3 x 29/32		125	1,0	D 4238
120	29/32	1 x 29/32	1 x 14/23	125	1,0	D 4239
120	29/32	2 x 29/32	1 x 14/23	125	1,0	D 4240
120	29/32	3 x 29/32	1 x 14/23	125	1,0	D 4241
120	29/32	4 x 29/32		125	1,0	D 4242
120	29/32	1 x 14/23	1 x 14/23	125	1,0	D 4243
120	29/32	2 x 14/23	1 x 14/23	125	1,0	D 4244
120	29/32	1 x 29/32	1 x 29/32	125	1,0	D 4245
120	29/32	1 x 29/32	1 x 19/26	125	1,0	D 4246
120	29/32	2 x 29/32	1 x 19/26	125	1,0	D 4247
120	29/32	3 x 29/32	1 x 19/26	125	1,0	D 4248
120	45/40	1 x 14/23		150	1,0	D 4249
120	45/40	2 x 14/23	1 x 14/23	150	1,0	D 4250
120	45/40	2 x 14/23	2 x 29/32	150	1,0	D 4251
120	45/40	2 x 29/32		150	1,0	D 4252
120	45/40	3 x 29/32	1 x 14/23	150	1,0	D 4253
120	45/40	2 x 29/32	2 x 14/23	150	1,0	D 4254
150	29/32	1 x 29/32		125	1,0	D 4261
150	29/32	2 x 29/32		125	1,0	D 4262
150	29/32	3 x 29/32		125	1,0	D 4263
150	29/32	1 x 29/32	1 x 14/23	125	1,0	D 4264
150	29/32	2 x 29/32	1 x 14/23	125	1,0	D 4265

Deckel für Reaktionsgefäße

Flansch NW	Mittelhals	Seitenhals schräg	Seitenhals gerade	Höhe	P.max bar	Art.Nr.
150	29/32	3 x 29/32	1 x 14/23	125	1,0	D 4266
150	29/32	4 x 29/32		125	1,0	D 4267
150	29/32	1 x 14/23	1 x 14/23	125	1,0	D 4268
150	29/32	2 x 14/23	1 x 14/23	125	1,0	D 4269
150	29/32	1 x 29/32	1 x 29/32	125	1,0	D 4270
150	29/32	1 x 29/32	1 x 19/26	125	1,0	D 4271
150	29/32	2 x 29/32	1 x 19/26	125	1,0	D 4272
150	29/32	3 x 29/32	1 x 19/26	125	1,0	D 4273
150	45/40	1 x 14/23		150	1,0	D 4274
150	45/40	2 x 14/23	1 x 14/23	150	1,0	D 4275
150	45/40	2 x 14/23	2 x 29/32	150	1,0	D 4276
150	45/40	2 x 29/32		150	1,0	D 4277
150	45/40	3 x 29/32	1 x 14/23	150	1,0	D 4278
150	45/40	2 x 29/32	2 x 14/23	150	1,0	D 4279
200	29/32			145	1,0	D 4285
200	29/32	1 x 29/32		145	1,0	D 4286
200	29/32	2 x 29/32		145	1,0	D 4287
200	29/32	3 x 29/32		145	1,0	D 4288
200	29/32	1 x 29/32	1 x 14/23	145	1,0	D 4289
200	29/32	2 x 29/32	1 x 14/23	145	1,0	D 4290
200	29/32	3 x 29/32	1 x 14/23	145	1,0	D 4291
200	29/32	4 x 29/32		145	1,0	D 4292
200	29/32	1 x 14/23	1 x 14/23	145	1,0	D 4293
200	29/32	2 x 14/23	1 x 14/23	145	1,0	D 4294
200	29/32	1 x 29/32	1 x 29/32	145	1,0	D 4295
200	29/32	1 x 29/32	1 x 19/26	145	1,0	D 4296
200	29/32	2 x 29/32	1 x 19/26	145	1,0	D 4297
200	29/32	3 x 29/32	1 x 19/26	145	1,0	D 4298
200	45/40	1 x 14/23		170	1,0	D 4299
200	45/40	2 x 14/23	1 x 14/23	170	1,0	D 4300
200	45/40	2 x 14/23	2 x 29/32	170	1,0	D 4301
200	45/40	2 x 29/32		170	1,0	D 4302
200	45/40	3 x 29/32	1 x 14/23	170	1,0	D 4303
200	45/40	2 x 29/32	2 x 14/23	170	1,0	D 4304

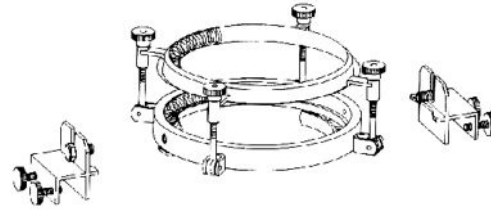
Zubehör für Deckel und Reaktoren

Glas	O-Ring Silicon	O-Ring FEP ummantelt	Schnellspann- verschluß
Flansch NW	Art. Nr.	Art. Nr.	Art. Nr.
60	4052	4057	4047
100	4053	4058	4048
120	4054	4059	4049
150	4055	4060	4050
200	4056	4061	4051

Einhängeverbinder für Reaktoren

Einhängeverbinder für Reaktoren in Gestelle mit Rohrabmessungen von 27mm, massive Ausführung, hohe Belastbarkeit, Material Edelstahl.

Für Flansche NW	Art. Nr.
60	4065/B
100	4065
120	4065/A
150	4066
200	4067



Tragering für große Reaktionsgefäße

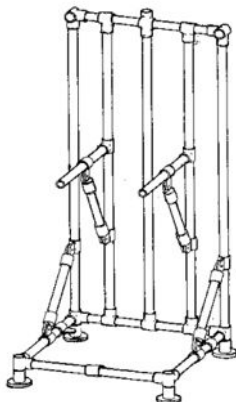
Zum Unterstützen von großen Reaktionsgefäße im Gestell, in Verbindung mit einem Eihängeverbinder.



für Flanschgrößen	Art. Nr.
NW 150 - 200	7697

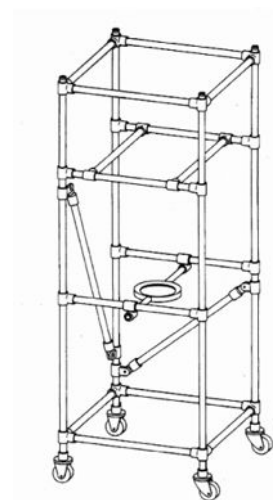
Gestelle für Reaktionsgefäße

Feststehendes Gestell aus 27mm V2A Rohr



Grundmaß	Höhe	Flansch	Art. Nr.
mm	mm		
400 x 400	1200	NW 100	7680
450 x 450	1300	NW 120	7681
500 x 500	1500	NW 150	7682
600 x 600	1800	NW 200	7683

Fahrbares Gestell aus 27mm V2A Rohr

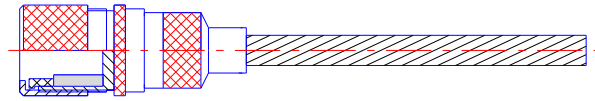


Grundmaß	Höhe	Flansch	Art. Nr.
mm	mm		
400 x 400	1200	NW 100	7685
450 x 450	1300	NW 120	7686
500 x 500	1500	NW 150	7687
600 x 600	1800	NW 200	7688

Rührkupplungen aus Edelstahl zum Schwingungsausgleich zwischen Rührer und Rührwerkzeug

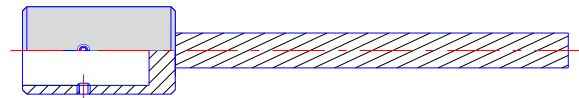
Rührkupplung mit Metallfeder

Typ	Rührerwelle	Art. Nr.
RKS 8/10	8 - 10 mm	40470
RKS 16	16 mm	40472



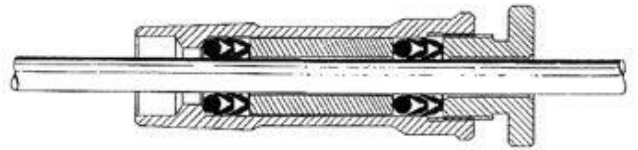
Rührkupplung mit Gewindestifte

Typ	Rührerwelle	Art. Nr.
RKG 8/10	8 - 10 mm	404731
RKG 13	16 mm V2A	404741
RKG 14	16 mm PTFE	404751



Standard - Rührverschluß mit PTFE Dichtungen

Typ	Welle	NS-Schliff	Art.Nr.
RV 8 / 29	8	NS29	40461
RV 10 / 29	10	NS29	40462
RV 16 / 29	16	NS29	40463
RV 8 / 45	8	NS45	40464
RV 10 / 45	10	NS45	40465
RV 16 / 45	16	NS45	40466



Magnet - Rührkupplung, Druck und Vakuumdicht

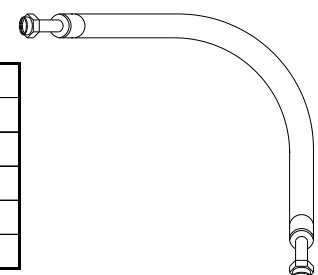
NS-Schliff	Drehmoment	Art.Nr.
NS29/32	40 N/cm	404901
NS29/32	60 N/cm	404911
NS29/32	90 N/cm	404921
NS29/32	110 N/cm	404931
NS45/40	40 N/cm	404941
NS45/40	60 N/cm	404951
NS45/40	90 N/cm	404961
NS45/40	110 N/cm	404971



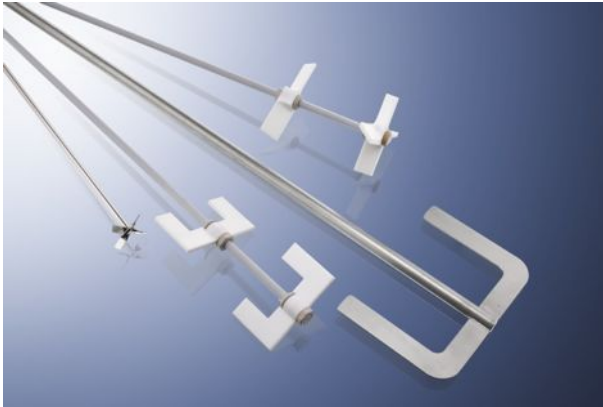
Temperiermittelschläuche

Metallschläuche für Einsatztemperaturen bis max 300°C, Anschluß M16x1 für Metalladapter .

Länge	Art.Nr.
0,5 m	4215
1,0 m	4216
2,0 m	4217
3,0 m	4218



Rührer aus Edelstahl oder Glas



Ankerrührer mit zwei Arme

Best.Nr. = AZ

Typ AZ

Ankerrührer mit vier Arme

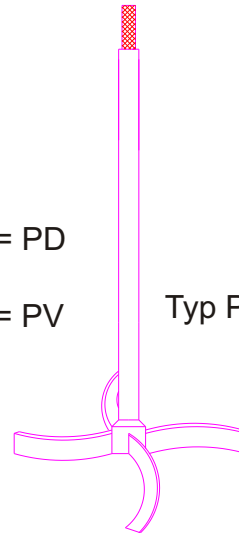
Best.Nr. = AV



Propellerrührer mit drei Arme Best.Nr. = PD

Propellerrührer mit vier Arme Best.Nr. = PV

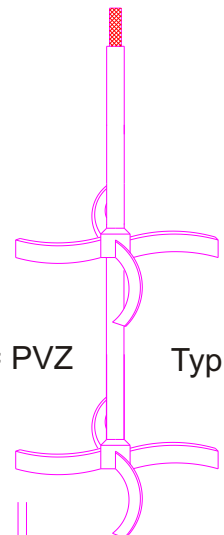
Typ PV



Propellerrührer mit vier Arme
und zwei Propeller

Best.Nr. = PVZ

Typ PVZ



Wellendurchmesser 8 mm
10 mm
16 mm

Best.Nr. = W 8
Best.Nr. = W 10
Best.Nr. = W 16

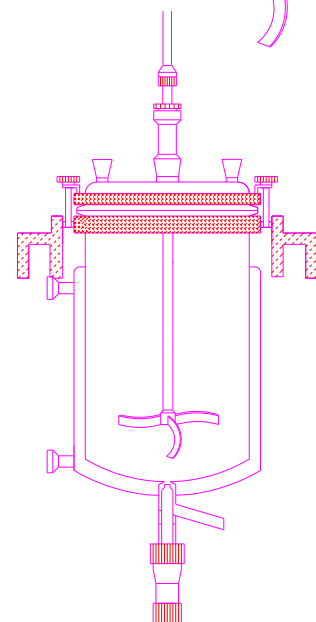
Material

V4A
Glas
PTFE

Best.Nr. = V
Best.Nr. = G
Best.Nr. = B

Gefäß Typ

Best.Nr. = TRGN XXX



Beispiel

Propellerrührer mit drei Armen - 10mm Welle - Material V4A - Reaktor Typ TRGN 7191

Best. Nr. = PD - W10 - V - TRGN 7191

Komplette Reaktionsgefäßaufbauten mit feststehendem Gestell und Zubehör

Temperierbarer Reaktoraufbau besteht aus:

einem temperierbaren Reaktor mit J-Ventil 10mm, Metalladapter DN15 auf M16x1(PTFE Flachdichtung), einem Deckel mit drei seitlichen NS 29/32 Anschlüssen schräg und einem passenden Anschluss mittig, O-Ring FEP ummantelt, Einhängeverbinder, Propellerrührer aus V4A, Rührkupplung, Rührverschluss und Gestell aus V2A Rohr.

Weiteres notwendiges Zubehör: Metallschläuche, Rührmotor, Thermostat

Auf Wunsch kann auch ein Ankerrührer geliefert werden.



Reaktoren mit feststehendem Gestell

Reaktor Volumen	Reaktor Typ-KGW	Reaktor Flansch NW	H.I. Reaktor	Rührerwelle	Deckel Mittelhals NS 29 oder 45	Best.Nr. KGW
0,5	7172	100	140	10	NS 29	RK-FB 1
1	7173	100	210	10	NS 29	RK-FB 2
2	7174	100	330	10	NS 29	RK-FB 3
3	7175	100	450	10	NS 29	RK-FB 4
4	7176	100	590	10	NS 29	RK-FB 5
4	7179	150	315	16	NS 29	RK-FB 6
5	7180	150	365	16	NS 29	RK-FB 7
6	7181	150	425	16	NS 45	RK-FB 8
8	7182	150	535	16	NS 45	RK-FB 9
5	7194	200	235	16	NS 45	RK-FB 10
6	7195	200	275	16	NS 45	RK-FB 11
8	7196	200	335	16	NS 45	RK-FB 12

Reaktor ab 5 Liter , Gestell mit Tragering

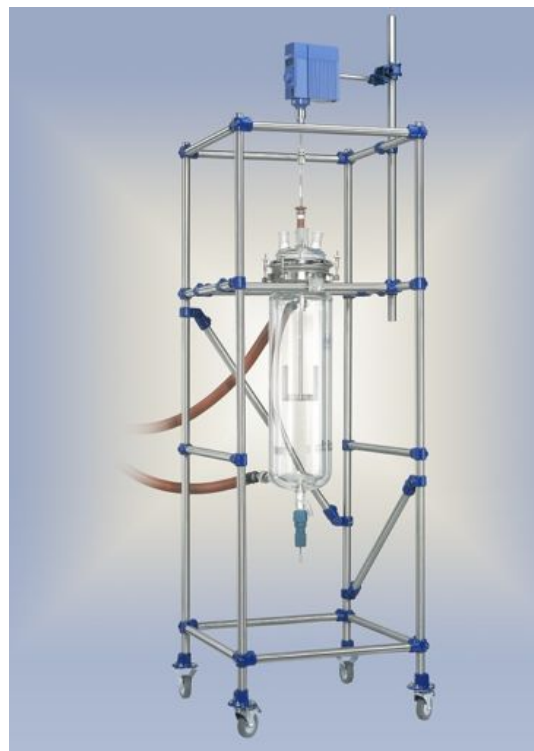
Komplette Reaktionsgefäßaufbauten mit fahrbarem Gestell und Zubehör

Temperierbarer Reaktoraufbau besteht aus:

einem temperierbaren Reaktor mit J-Ventil 10mm, Metalladapter DN15 auf M16x1 (PTFE Flachdichtung), einem Deckel mit drei seitlichen NS 29/32 Anschlüssen schräg und einem passenden Anschluss mittig, O-Ring FEP ummantelt, Einhängeverbinder, Propellerrührer aus V4A, Rührkupplung, Rührverschluss und Gestell aus V2A Rohr.

Weiteres notwendiges Zubehör: Metallschläuche, Rührmotor, Thermostat

Auf Wunsch kann auch ein Ankerrührer geliefert werden.



Reaktoren mit fahrbarem Gestell

Reaktor Volumen	Reaktor Typ-KGW	Reaktor Flansch NW	H.I. Reaktor	Rührerwelle	Deckel Mittelhals NS 29 oder 45	Best.Nr. KGW
4	7179	150	315	16	NS 29	RK-FB 15
5	7180	150	365	16	NS 29	RK-FB 16
6	7181	150	425	16	NS 45	RK-FB 17
8	7182	150	535	16	NS 45	RK-FB 18
10	7183	150	655	16	NS 45	RK-FB 19
5	7194	200	235	16	NS 45	RK-FB 20
6	7195	200	275	16	NS 45	RK-FB 21
8	7196	200	335	16	NS 45	RK-FB 22
10	7197	200	395	16	NS 45	RK-FB 23
15	7198	200	615	16	NS 45	RK-FB 24
20	7198-20	200	760	16	NS 45	RK-FB 25

Reaktor ab 5 Liter , Gestell mit Tragering

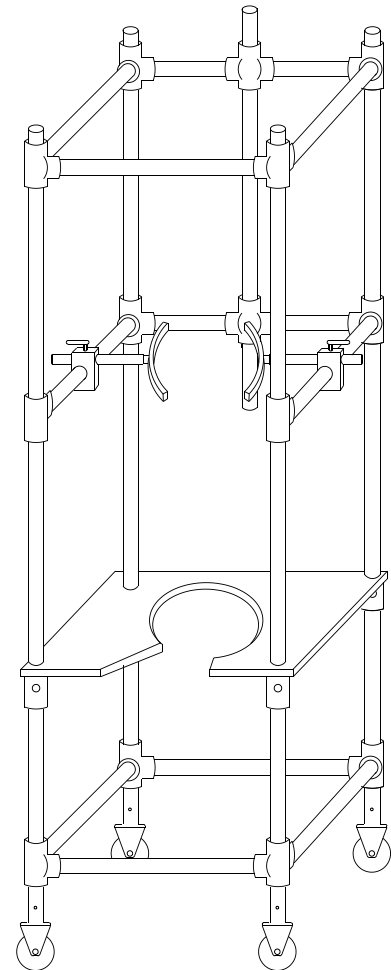
Aufbau, Einzelteile und Funktionsweise des fahrbaren Gestells Typ Easy Frame

Vorteile des Gestells Typ Easy Frame

- Schnelles Wechseln des Reaktors
- Ein- und Ausbau des Reaktor kann problemlos durch eine Person erfolgen
- Kein Öffnen und Verschieben von Gestellrohren

beim Einbauen des Reaktors, wie bei herkömmlichen Gestellen

- Kein Beschädigen des Flansches oder des Ablaufventils bei der Montage des Reaktors



Das fahrbare Gestell Typ Easy Frame besteht aus:

- Einem V2A Rohrrahmen mit blau beschichteten Aluminium-Verbindern
- Einer Fixierplatte aus Aluminium und einen Bockring mit Schutzpolster für den Reaktor
- Zwei verstellbare Flanschfixierer zum Sichern und Halten des Reaktors am Flansch
- Eine Haltestange für das Rührwerk und Rollen

Größen des fahrbaren Gestell Typ Easy Frame

Easy Frame fahrbar	Grundmaß	Höhe	Bohrung Bockring	Flanschfixierer	Best. Nr.
Rohrdurchm. 26,9mm	500 x 500	1400	150mm	NW 150	7701
	500 x 500	1600	150mm	NW 150	7702
	500 x 500	1800	150mm	NW 150	7703
Rohrdurchm. 26,9mm	500 x 500	1400	200mm	NW 200	7704
	500 x 500	1600	200mm	NW 200	7705
	500 x 500	1800	200mm	NW 200	7706

Weitere Größen und Ausführungen auf Anfrage.

Komplette Reaktionsgefäßaufbauten mit fahrbarem Gestell Typ Easy Frame und Zubehör

Temperierbarer Reaktoraufbau besteht aus:

einem temperierbaren Reaktor mit J-Ventil 10mm, Metalladapter DN15 auf M16x1 (PTFE Flachdichtung), einem Deckel mit drei seitlichen NS 29/32 Anschlüssen schräg und einem passenden Anschluss mittig, O-Ring FEP ummantelt, Fixierplatte, Flanschfixierer, Propellerrührer aus V4A, Rührkupplung, Rührverschluss und Gestell Typ Easy Frame aus V2A Rohr.



Reaktoren mit fahrbarem Gestell Typ Easy Frame

Reaktor Volumen	Reaktor Typ-KGW	Reaktor Flansch NW	H.I. Reaktor	Rührerwelle	Deckel Mittelhals	Best.Nr. KGW
		NW			NS 29 oder 45	
4	7179	150	315	16	NS 29	RK-EF 15
5	7180	150	365	16	NS 29	RK-EF 16
6	7181	150	425	16	NS 45	RK-EF 17
8	7182	150	535	16	NS 45	RK-EF 18
10	7183	150	655	16	NS 45	RK-EF 19
5	7194	200	235	16	NS 45	RK-EF 20
6	7195	200	275	16	NS 45	RK-EF 21
8	7196	200	335	16	NS 45	RK-EF 22
10	7197	200	395	16	NS 45	RK-EF 23
15	7198	200	615	16	NS 45	RK-EF 24
20	7198-20	200	760	16	NS 45	RK-EF 25
30	7198-30 B	200	735	16	NS 45	RK-EF 30

Weiteres notwendiges Zubehör: Metallschläuche, Rührmotor, Thermostat

Auf Wunsch kann auch ein Ankerrührer geliefert werden.